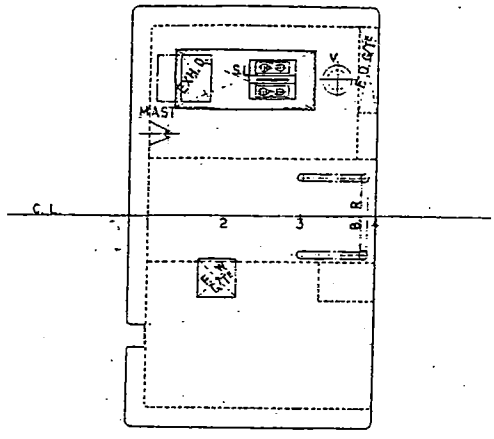


承認 審査 作成
 松本 青木 青木
 H17.7.29

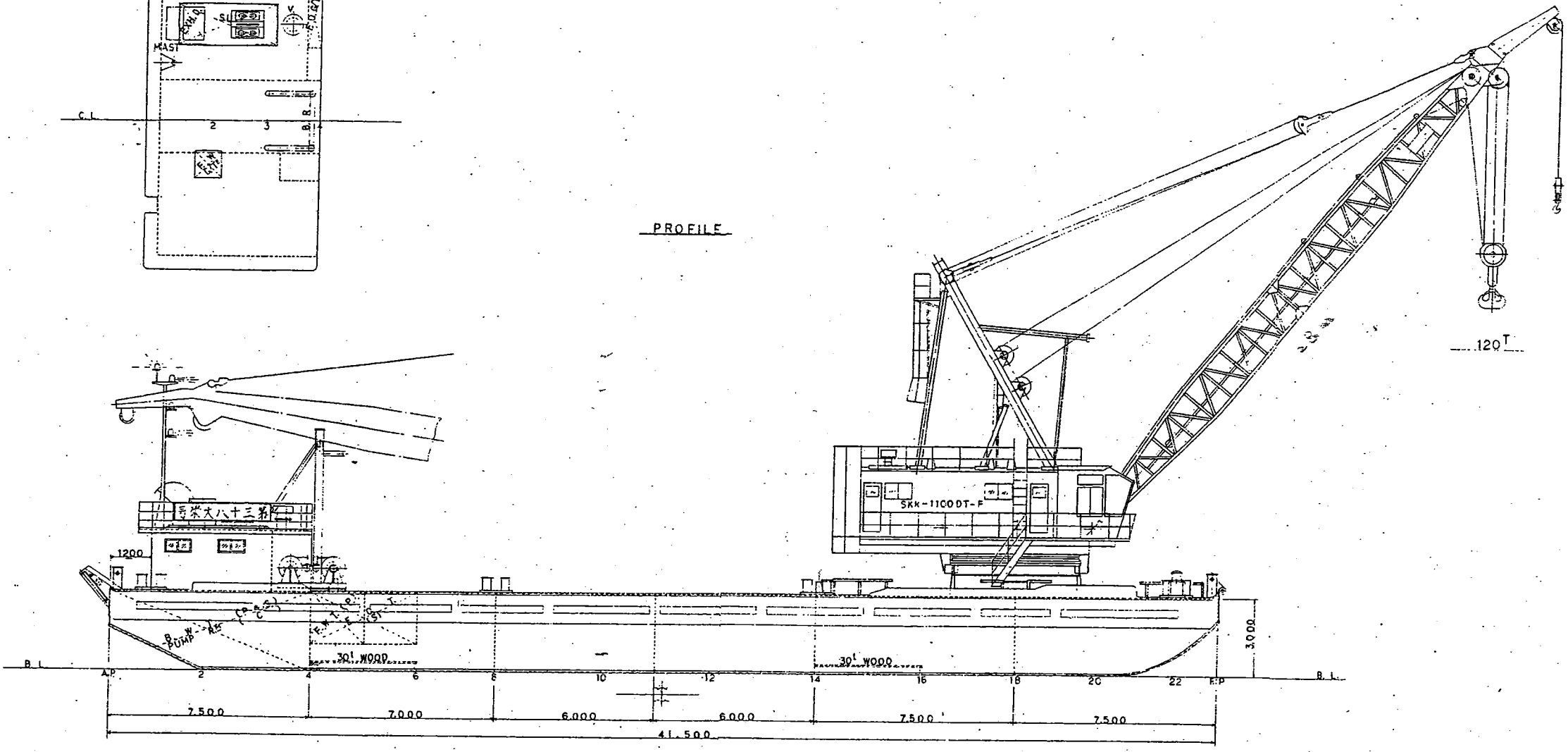
納入先	重量	品番	名称	引用図番	材質	1分個数	摘要
	7						四国建機株式会社
	6						
	5						
	4						
	3						
	2						
	1						
採用年月日	名称	引用図番	品番	1分個数	名称		図面来歴名
							H17.7.29 シブ長さ変更... (青木)
尺	材	部長	課長	係長	主任	担当	安全装置配置図
度	質	松本	青木	青木			型式 SKK-1100DT-F
							図番 X30920A

383

ACCOMMODATION TOP PLAN



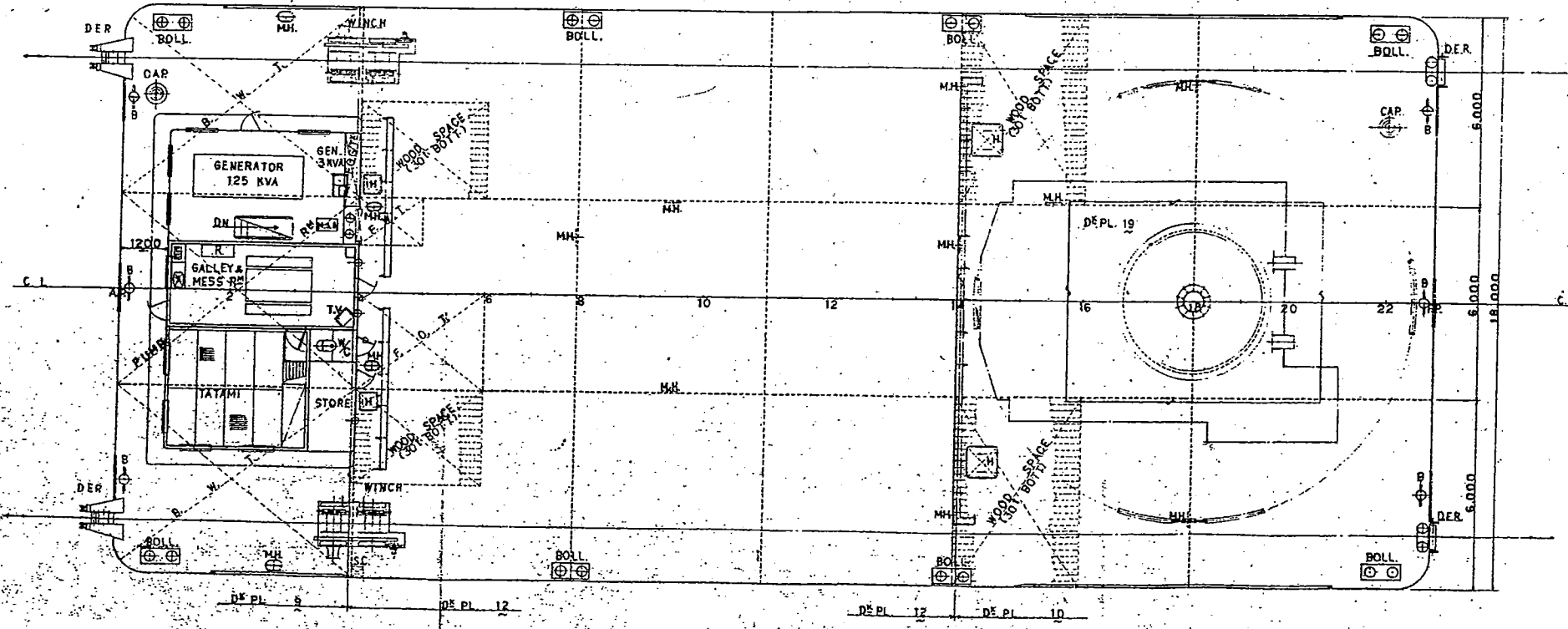
PROFILE



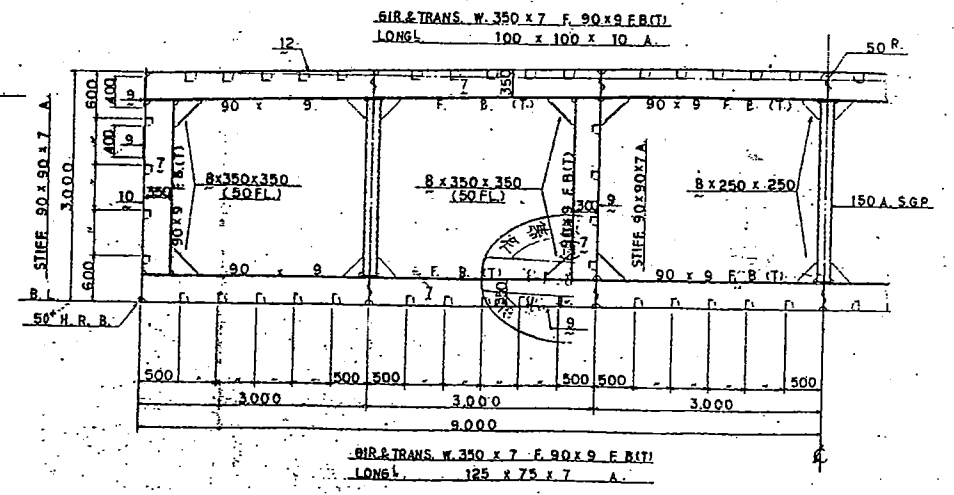
PRINCIPAL DIMENSIONS

LENGTH (O.A.)	41.500 M
BREADTH (M ²)	18.000 M
DEPTH (M ²)	3.000 M

UPPER DECK PLAN



MIDSHIP SECTION



册
注
文
格
号

查
流
R
B
力
基
局

尺
限
有
造
部
井
製
可

旋回起重機船諸元表

平成13年 4月 日 現在

進水 S61年 6月	船 体 寸 法 (m)				最 大 (t, m)			最 小 (t, m)			クレーン中心 より船首まで の水平距離 l	積載可能 最小作業半径 l_1	積載長 l_2	積載幅 b	積載スペース S	積載可能 重量 W	備考
	長さ	幅	深さ	喫水	巻揚力	アウトリーチ (R- l)	揚程	巻揚力	アウトリーチ (R- l)	揚程							
第38大栄号	41.50	18.00	3.00	1.10	補 20.7 主123.0	1.5	29.0	41.2	20.0	21.3	(m) 7.50	(m) 9.1	(m) 16.3	(m) 14.9	(m^2) 242.0	(t) 820	

470PS SKK-1100DT-F

ブーム長 28m	アウ ト リ ー チ (m) (R- l)														
	1.5	4.0	6.0	7.0	8.0	9.0	10.0	11.0	12.0	13.0	14.0	15.0	17.0	18.0	20.0
吊り上げ能力 (t)	120	87.5	70.5	65.5	60.0	56.0	52.5	48.5	46.0	43.0	41.2	39.0	35.5	33.9	31.3

R = 作業半径

その他の諸元

フック重量(主) 3 t

フック重量(機) 0.7 t

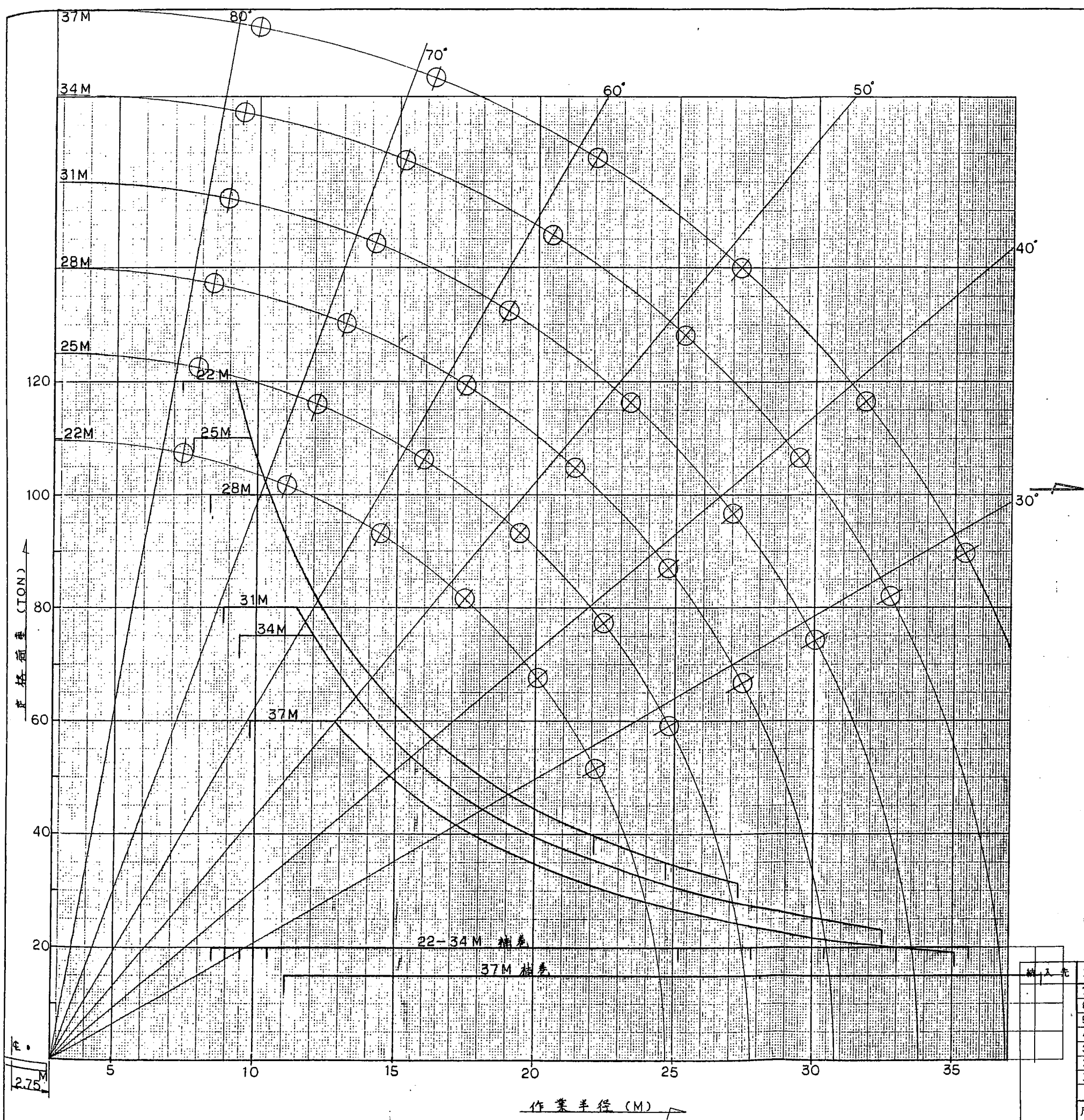
総 t 数 = $41.5 \times 18 \times 3.0 \times 0.353 = 791.00$ (t) 喫水 (軽荷時) = (船首喫水 + 船尾喫水) / 2

無載時総 t 数 = (W1) = $41.5 \times 18 \times (3.0 - 1.65) = 1008.45$ (t) 無載時総 t 数 = (W1) = 船長 × 船幅 × 無載時喫水 (船深 - 無載時乾舷)

満載時総 t 数 = (W2) = $41.5 \times 18 \times (3.0 - 0.55) = 1838.15$ (t) 満載時総 t 数 = (W2) = 船長 × 船幅 × 満載時喫水 (船深 - 満載時乾舷)

積載可能重量 = (W2) - (W1) = 821.70 (t) 積載可能重量 = (W2) - (W1)

387



ブーム長さ	ブーム角度	30°	35°	40°	45°	50°	55°	60°	65°	70°	75°	80°
22	主 定格荷重 TON	39.5	42.0	44.5	48.0	52.5	58.5	66.5	78.0	94.5	120.0	
	巻 作業半径 M	22.1	21.1	20.0	18.8	17.4	15.9	14.3	12.6	10.9	9.1	7.2
	補 定格荷重 TON	20.0										
25	主 定格荷重 TON	35.0	37.0	39.5	42.5	46.5	51.5	59.0	69.0	84.0	110.0	
	巻 作業半径 M	24.7	23.6	22.3	20.9	19.3	17.6	15.8	13.9	11.9	9.8	7.7
	補 定格荷重 TON	20.0										
28	主 定格荷重 TON	31.5	33.0	35.0	38.0	41.5	46.5	53.0	62.0	75.5	100.0	
	巻 作業半径 M	27.3	26.1	24.6	23.0	21.2	19.3	17.3	15.2	12.9	10.6	8.3
	補 定格荷重 TON	20.0										
31	主 定格荷重 TON	25.5	27.0	28.5	31.0	34.0	37.5	43.0	50.5	61.5	80.0	
	巻 作業半径 M	29.9	28.5	26.9	25.1	23.2	21.1	18.8	16.4	14.0	11.4	8.8
	補 定格荷重 TON	20.0										
34	主 定格荷重 TON	23.0	24.5	26.0	28.0	31.0	34.5	39.5	46.0	56.5	75.0	
	巻 作業半径 M	32.5	31.0	29.2	27.2	25.1	22.8	20.3	17.7	15.0	12.2	9.3
	補 定格荷重 TON	20.0										
37	主 定格荷重 TON	18.5	19.5	21.0	22.5	24.5	27.5	31.5	37.0	45.0	60.0	
	巻 作業半径 M	35.1	33.4	31.5	29.4	27.0	24.5	21.8	19.0	16.0	13.0	9.8
	補 定格荷重 TON	16.0										

納入先	重量	品番	名称	引用図番	材質	1分個数	摘要
四国建機株式会社							図面来歴
起重機性能表							名称
尺	材	部長	課長	係長	主任	担当	製図
度	質	石	石	柳	野	A	型式 SKK-1100DT-F 図番 FH2-6784