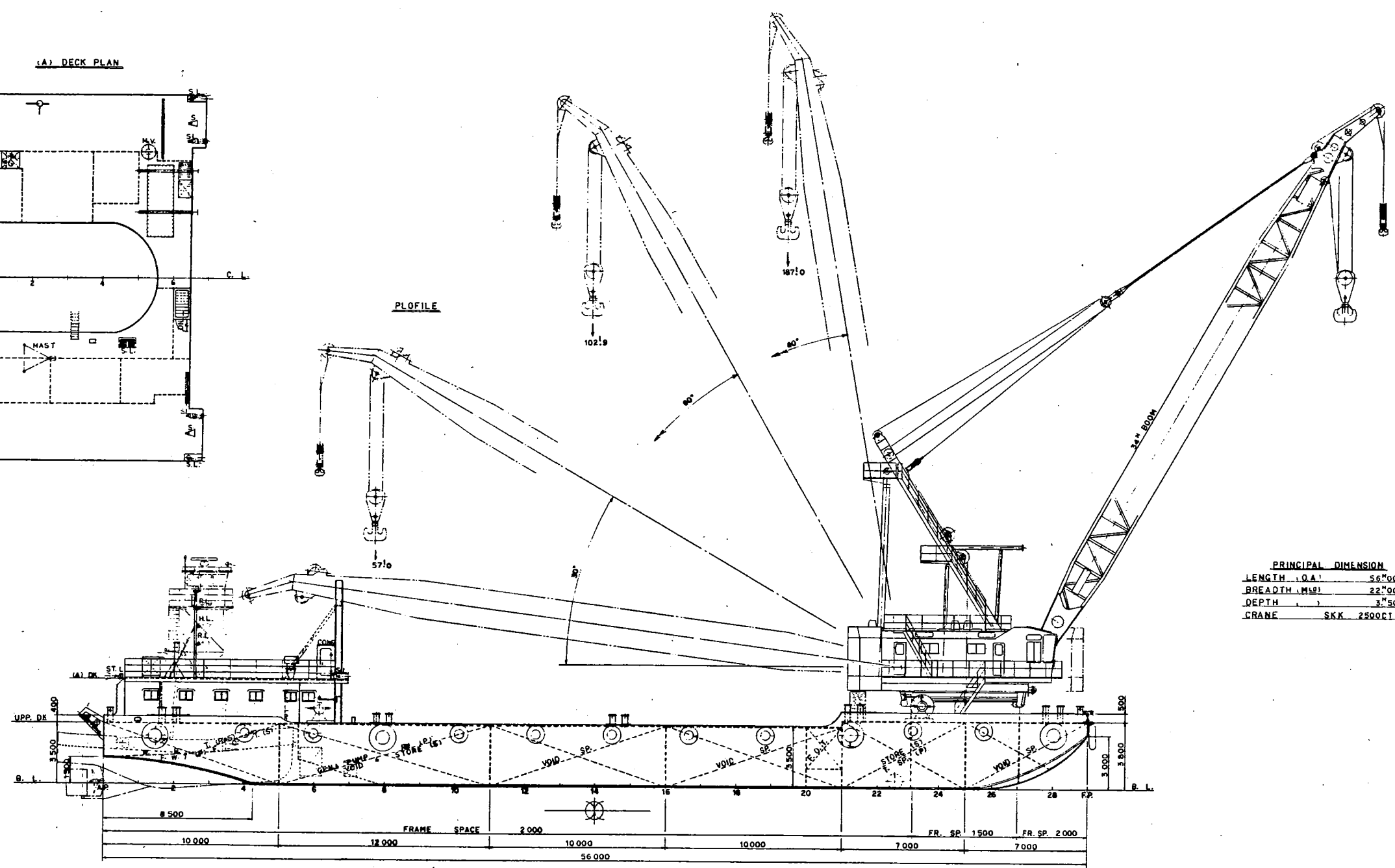
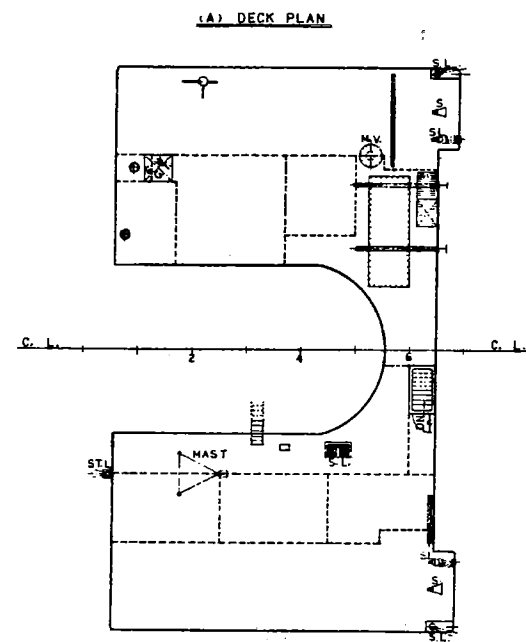


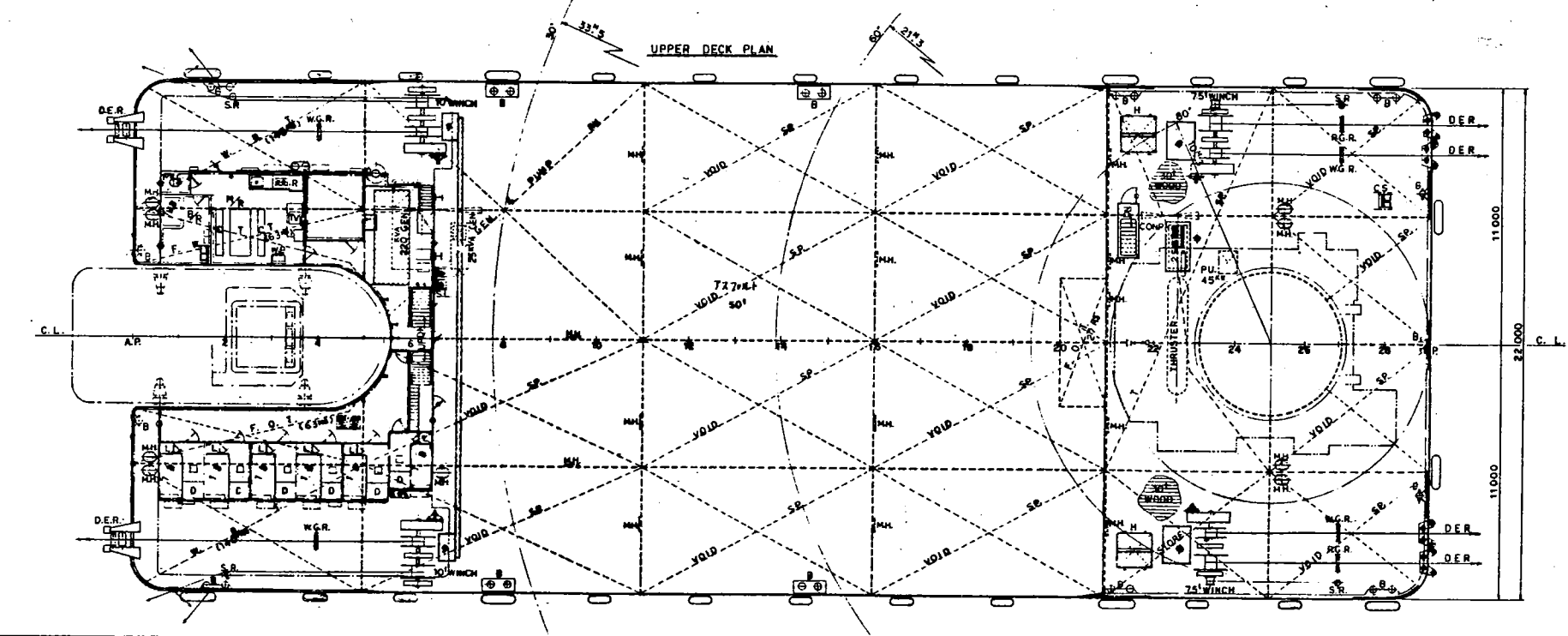
88号

△ 船主名 大坪運政船  
 △ 注文名  
 △ 船名 SNG 1121  
 △ 2500形全硬式汽機船  
 △ 一燈配置図



PRINCIPAL DIMENSION

LENGTH (O.A.)	56'000
BREADTH (M.S.P.)	22'000
DEPTH	3'500
CRANE	SKK 2500CI-M



船主名 大坪運政船  
 注文名  
 船名 SNG 1121  
 2500形全硬式汽機船  
 一燈配置図  
 R 1/100  
 三浦造船株式会社  
 造船部 設計課  
 MS1121-G02



旋回起重機船諸元表

平成13年 4月 日 現在

船名 256t吊	船体寸法(m)				最大(t、m)			最小(t、m)			クレーン中心より船首までの水平距離 $l$	積載可能最小作業半径 $l_1$	積載長 $l_2$	積載幅 $b$	積載スペース $S$	積載可能重量 $W$	備考
	長さ	幅	深さ	喫水	巻揚力	アウトリーチ(R-l)	揚程	巻揚力	アウトリーチ(R-l)	揚程							
第88大栄号	56.00	22.00	船首3.80 3.50	1.47	補31.0 主256.0	2.6 4.5		93.1	31.8		(m) 6.90	(m) 9.3	(m) 28.0	(m) 22.0	(m) 616.0	(t) 2279	

550PS SKK2500DT-N

ブーム長 40m	アウトリーチ (m) (R-l)										
	4.5	7.9	11.2	14.4	17.4	20.3	23.1	25.6	27.9	30.0	31.8
吊り上げ能力 (t)	158.0	156.3	121.3	98.3	82.2	70.3	61.4	54.5	49.0	44.8	41.4

R = 作業半径

実際の吊り上げ能力は 左表より

120t以上の場合はフック重量 6 t

120t未満の場合はフック重量 3 t を差し引いた値となる。

補巻 の場合はフック重量 1 t

その他の諸元

フック重量(主) 6 t 及び 3 t, サイドスラスタ 推力 2.5 t

フック重量(補) 1 t

総 t 数 =  $56 \times 22 \times 3.5 \times 0.353 = 1520.0(t)$

喫水 (軽荷時) = (船首喫水 + 船尾喫水) / 2

無載時総 t 数 = (W1) =  $56 \times 22 \times (3.5 - 2.4) = 1355.2(t)$

無載時総 t 数 = (W1) = 船長 × 船幅 × 無載時喫水 × (船深 - 無載時乾舷)

満載時総 t 数 = (W2) =  $56 \times 22 \times (3.5 - 0.55) = 3634.4(t)$

満載時総 t 数 = (W2) = 船長 × 船幅 × 満載時喫水 × (船深 - 満載時乾舷)

積載可能重量 = (W2) - (W1) = 2279.2(t)

積載可能重量 = (W2) - (W1)

※プッシャーボート (第88大栄丸) 全長 全幅 深さ(船 H 6年11月)

総 t 数 19 t

13.46 × 5.5 × 2.0

主機馬力 720PS × 2基

全沿海

無載時速力 約 8 ノット

満載時速力 約 6 ノット